



**УЧАСТНИК:**  
**АМУРСКАЯ ОБЛАСТЬ**



**КОМАНДА:**  
ГПАОУ "АМУРСКИЙ КОЛЛЕДЖ СТРОИТЕЛЬСТВА  
И ЖИЛИЩНО-КОММУНАЛЬНОГО ХОЗЯЙСТВА"

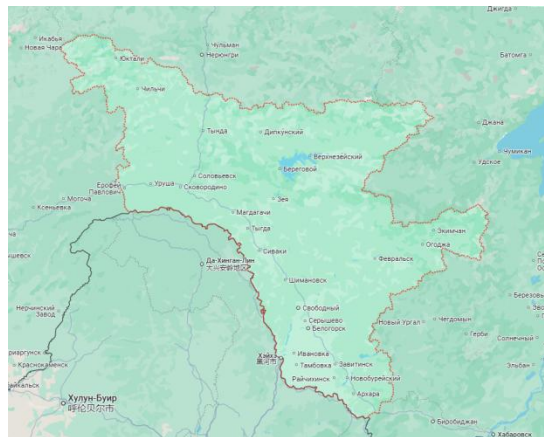
**ДИЗАЙН ПРОЕКТ:**  
МОУ "КОЗЬМОДЕМЬЯНОВСКАЯ  
СОШ ТАМБОВСКОГО МУНИЦИПАЛЬНОГО  
ОКРУГА" АМУРСКОЙ ОБЛАСТИ





ГРАНТЫ  
ПЕРВЫХ  
В ДЕЙСТВИИ

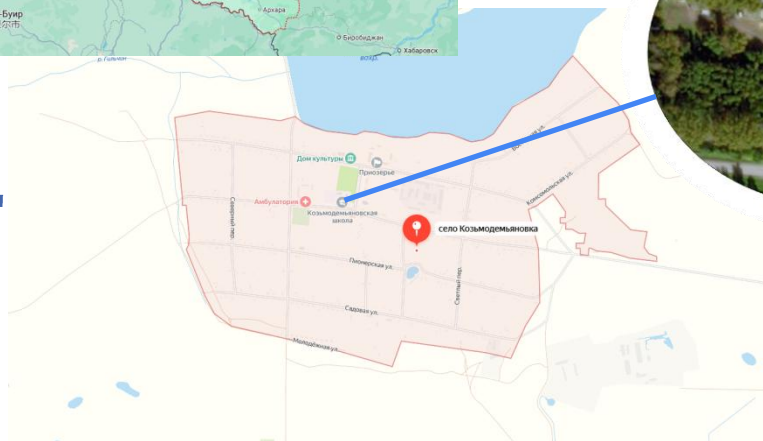
# Месторасположение объекта



Амурская область.  
Тамбовский район.  
С. Козьмодемьяновка



МОУ "КОЗЬМОДЕМЬЯНОВСКАЯ СОШ"  
Площадь Ступникова, 4





**ГРАНТЫ  
ПЕРВЫХ**  
в действии

# Историческая справка



Год основания: 1957 год

Фактическая наполняемость: 300 учеников

Вместимость по классам: 30 учеников

Этажность: здание имеет 3 этажа

Общая площадь здания: 4341 кв. м

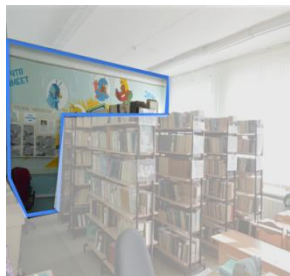
Площадь территории: 1.6883 га

Особенности: На пришкольном участке есть футбольное поле, в школе имеются различные развивающие кружки



**ГРАНТЫ  
ПЕРВЫХ**  
В ДЕЙСТВИИ

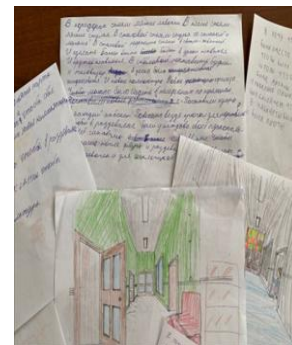
# Итоги соучаствующего исследования



**1**  
Метод  
измерения  
следа



**2**  
Метод  
наблюдения  
Фотофиксация



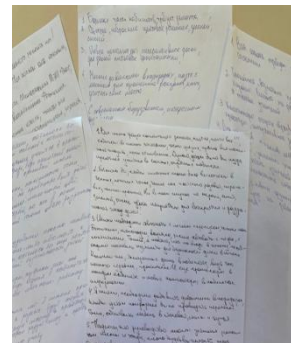
**3**  
Графическое  
анкетирование  
5-8 классы



**4**  
Эмоциональная  
оценка  
пространства  
1-4 классы



**5**  
Творческое  
интервью  
9-11 классы

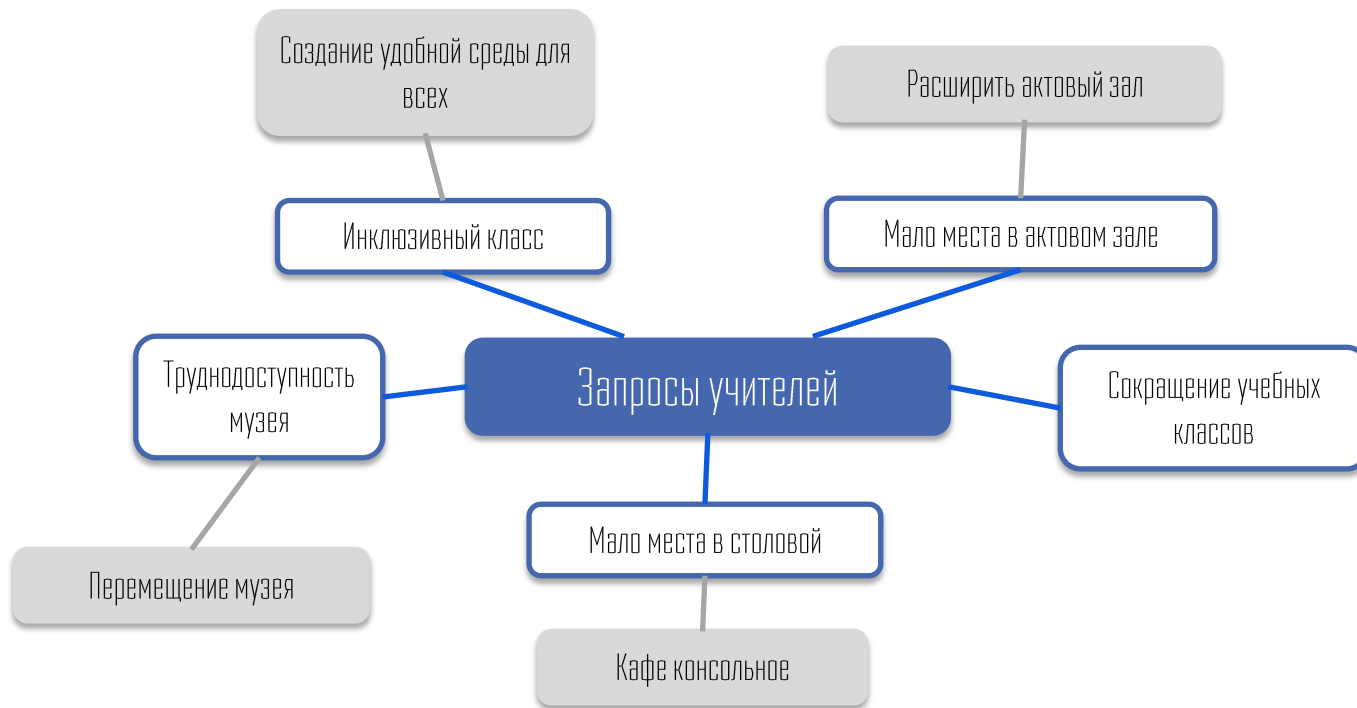


**6**  
Социологический  
опрос  
Учителя



ГРАНТЫ  
ПЕРВЫХ  
в действии

# Запрос учителей





# Запрос школьников





# СТИЛИСТИЧЕСКОЕ И ЦВЕТОВОЕ РЕШЕНИЕ ПРОЕКТА

## 1. Входная группа

### Существующая ситуация



### Цветовая гамма

#7d7e1e

698821

135725

#937e70

#33211b



### Варианты элементов мебели



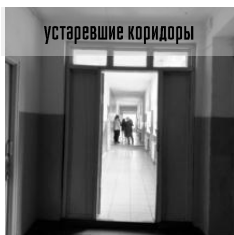
ГРАНТЫ  
ПЕРВЫХ  
в действии



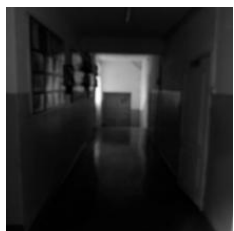
# СТИЛИСТИЧЕСКОЕ И ЦВЕТОВОЕ РЕШЕНИЕ ПРОЕКТА

## 2. Коридоры

Существующая ситуация



устаревшие коридоры



Цветовая гамма

#7d7e1e

698821

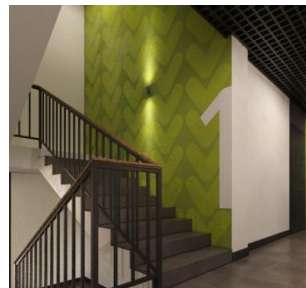
135725

#937e70

#33211b



Варианты элементов мебели



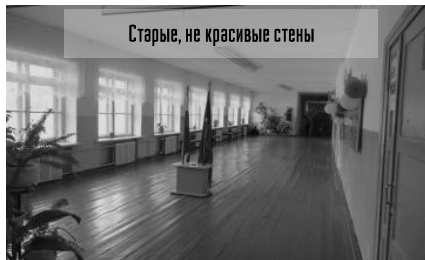
ГРАНТЫ  
ПЕРВЫХ  
в действии



# СТИЛИСТИЧЕСКОЕ И ЦВЕТОВОЕ РЕШЕНИЕ ПРОЕКТА

## 3. Рекреации

Существующая ситуация



Цветовая гамма



Варианты элементов мебели





# СТИЛИСТИЧЕСКОЕ И ЦВЕТОВОЕ РЕШЕНИЕ ПРОЕКТА

## 4. Столовая и актовый зал

Цветовая гамма

#247410

#7d7e1e

916e37

#773a2c

#41261a

Существующая ситуация



Варианты элементов мебели





# СТИЛИСТИЧЕСКОЕ И ЦВЕТОВОЕ РЕШЕНИЕ ПРОЕКТА

## 5. Кабинеты

Цветовая гамма

#247410

#7d7e1e

916e37

#773a2c

#41261a

Существующая ситуация



Кабинеты и столовая



Варианты элементов мебели



ГРАНТЫ  
ПЕРВЫХ  
в действии



# СТИЛИСТИЧЕСКОЕ И ЦВЕТОВОЕ РЕШЕНИЕ ПРОЕКТА

## Б. Кабинет директора и точки коворкинга

Цветовая гамма

#247410

#7d7e1e

916e37

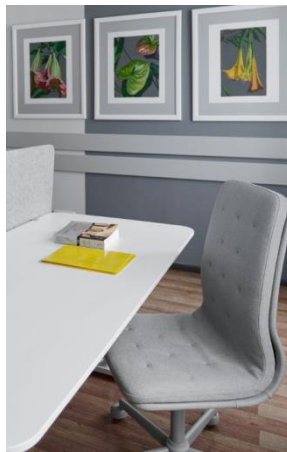
#773a2c

#41261a

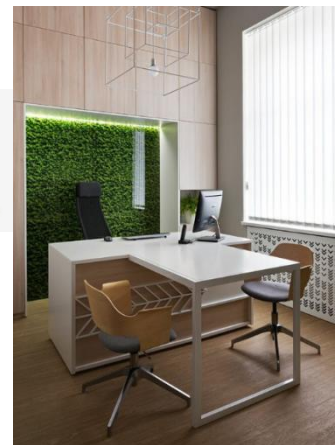
Варианты элементов мебели



### Существующая ситуация



Варианты элементов мебели





# СТИЛИСТИЧЕСКОЕ И ЦВЕТОВОЕ РЕШЕНИЕ ПРОЕКТА

## 7. Санузлы

Цветовая гамма

#247410

#7d7e1e

916e37

#773a2c

#41261a

Варианты элементов мебели



Существующая ситуация



Варианты элементов мебели





# Таблица дизайн-концепта

## Образовательная среда

№ п/п	Наименование помещения	Расположение в структуре школы (этаж, другие особенности)	Технические характеристики		Функциональные особенности (пожелания по отдельным зонам, мебели)	Цветовое решение (дизайн-код)
			S (площадь помещения)	Высота потолков		
1	Входная зона	1 этаж	71,1 м <sup>2</sup>	3,11 м	Шкафчики для хранения одежды, вешалки (крючки)	
2	Коридоры и рекреация	1-3 этаж	598,1 м <sup>2</sup>	3,3 м	Авторский дизайн стен	
3	Рекреация	1-3 этаж	163,95 м <sup>2</sup>	3,3 м	Пуфики, столики, места для отдыха	
4	Спортзал	1 этаж	272,0 м <sup>2</sup>	6,33 м	Новый спортивный инвентарь	
5	Учебные кабинеты	1-3 этаж	1170,0 м <sup>2</sup>	3,3 м	Больше цветовой гаммы	
6	Административный блок	1 этаж	30,8 м <sup>2</sup>	3,3 м	Хорошо обустроенная учительская зона	
7	Технические и сантехнические помещения	1-3 этаж	126,15 м <sup>2</sup>	3,3 м	Разделительные кабинки для унитазов	
8	Столовая	1 этаж	156,7 м <sup>2</sup>	5,32 м	Кафе-консольная на втором этаже столовой	



# ФУНКЦИОНАЛЬНАЯ СХЕМА ШКОЛЫ

с показом разрабатываемых помещений

## ВЗРЫВ-СХЕМА

### ТРЕТИЙ ЭТАЖ

УНИВЕРСАЛЬНЫЕ РЕКРЕАЦИИ  
СТАРШЕЙ ШКОЛЫ

УНИВЕРСАЛЬНЫЕ КЛАССЫ  
СТАШЕЙ ШКОЛЫ

### ВТОРОЙ ЭТАЖ

Универсальные классы  
Начальной школы

УНИВЕРСАЛЬНЫЕ РЕКРЕАЦИИ.  
НАЧАЛЬНОЙ ШКОЛЫ

### ПЕРВЫЙ ЭТАЖ

МУЗЕЙ  
БИБЛИОТЕКА/МЕДИАТЕКА

СПОРТИВНЫЙ ЗАЛ  
СТОЛОВАЯ/АКТОВЫЙ ЗАЛ  
КАБИНЕТЫ ДЛЯ СПЕЦГРУПП

## МОУ КОЗЬМОДЕМЬЯНОВСКАЯ СОШ



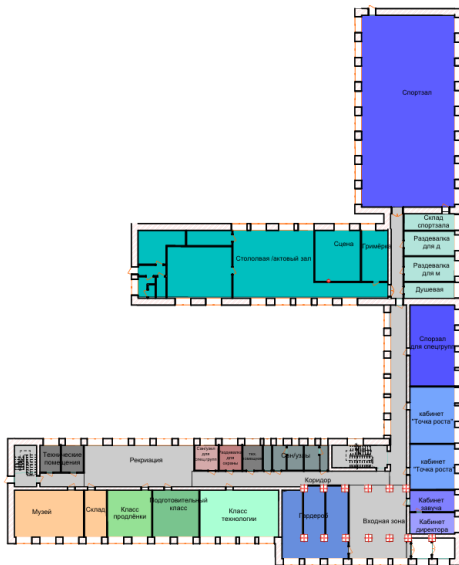
- МАКСИМ КУЗЬМЕНКО
- АЛЬЯНА РОТКО
- АНДРЕЙ ГУБАНИЩЕВ
- КРИСТИНА ВИЛИШКЕВИЧ
- АЛЁНА ВОРОНИНА



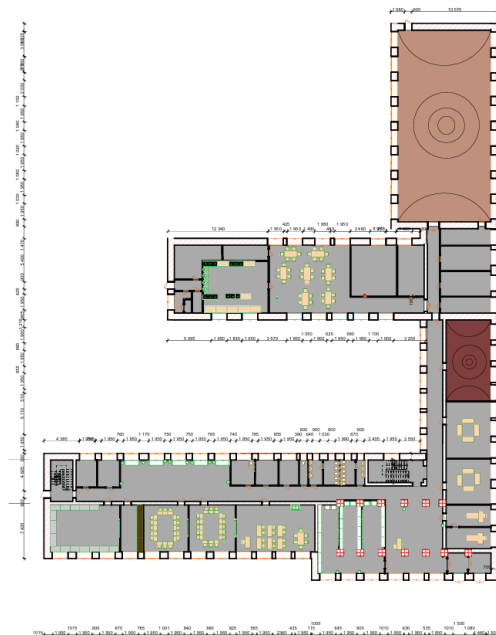
# ПЛАН ФУНКЦИОНАЛЬНОГО ЗОНИРОВАНИЯ ПЛАН РАССТАНОВКИ МЕБЕЛИ



Функциональное зонирование



План расстановки мебели

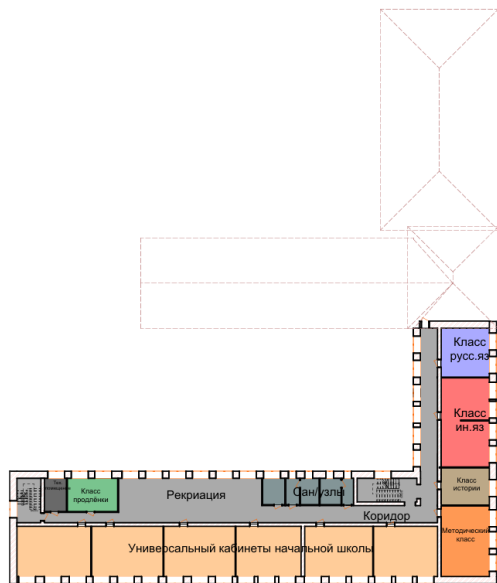




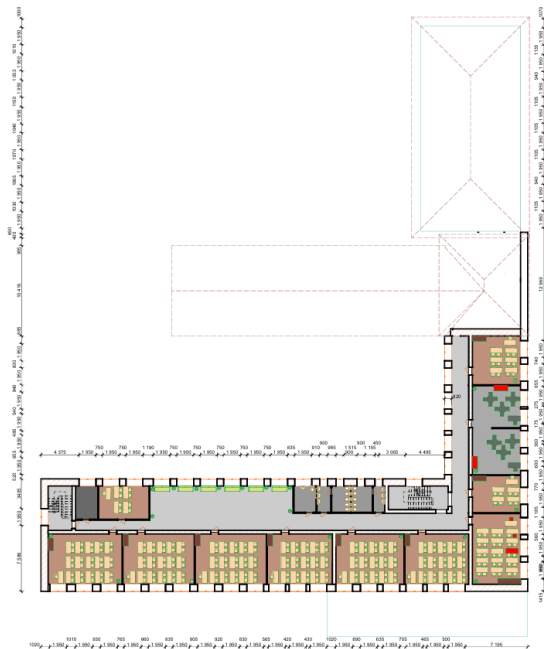
# ПЛАН ФУНКЦИОНАЛЬНОГО ЗОНИРОВАНИЯ ПЛАН РАССТАНОВКИ МЕБЕЛИ



Функциональное зонирование



План расстановки мебели

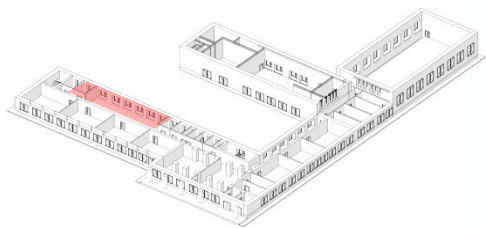




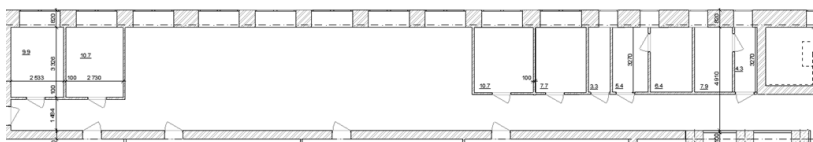
# Схема расположения в школе. План функционального зонирования. План пола. План потолка освещения.



1 ЭТАЖ

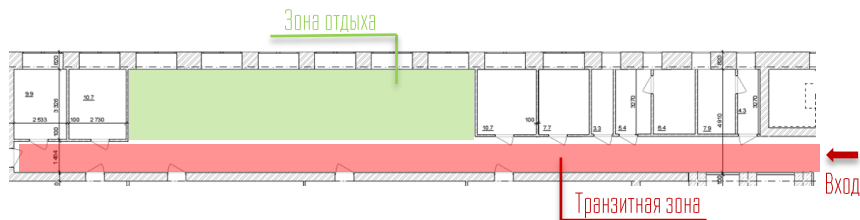


План пола

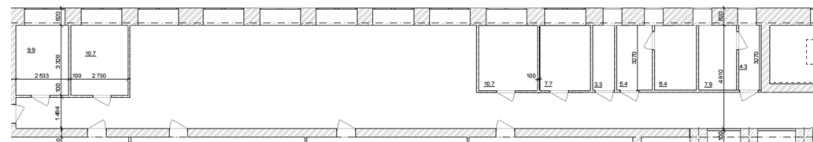


Керамогранит S= 184

Функциональное зонирование



План потолка и освещения

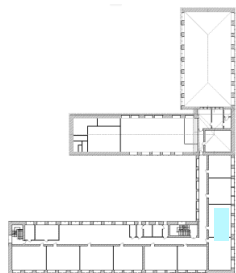


ГКЛ по металлическому каркасу, S=

- светильник накладной большой
- светильник накладной маленький

# Визуализация с показом функциональных зон

План размещения в структуре 2 этажа  
Кабинет истории и обществознания



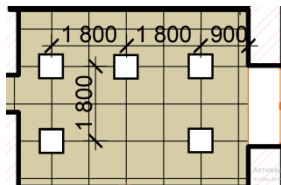
1. Шкаф для хранения учебного материала
2. Учебные места
3. Рабочее место преподавателя
4. Цветовое решение в постельных тонах



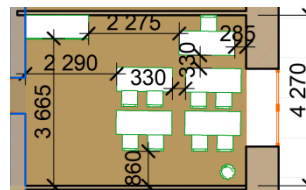
План напольного покрытия



План осветительных приборов



План расстановки мебели

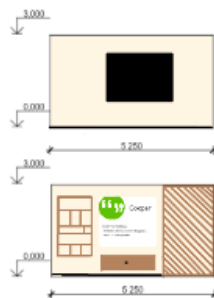
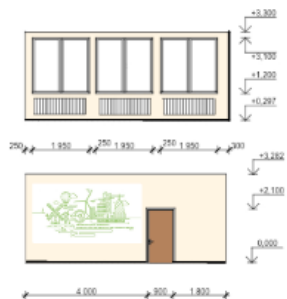


Функциональное зонирование





# Визуализация с показом функциональных зон

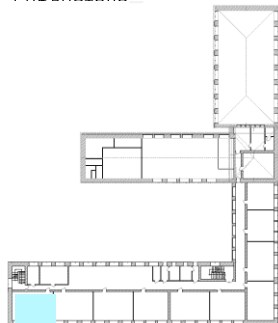




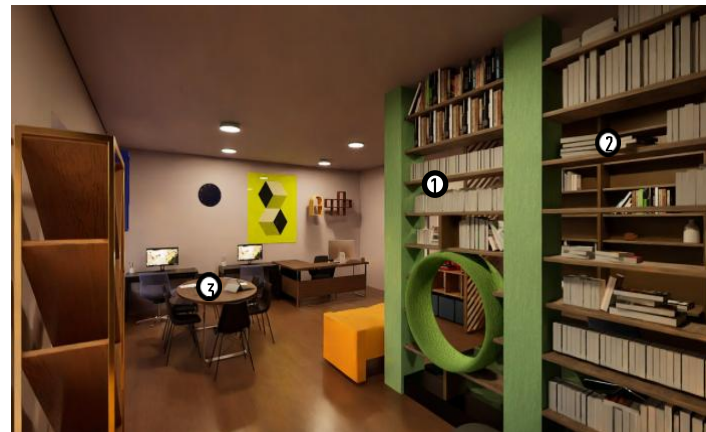
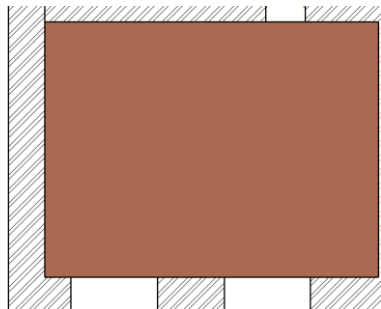
# Визуализация с показом функциональных зон



План размещения в структуре 3 этажа

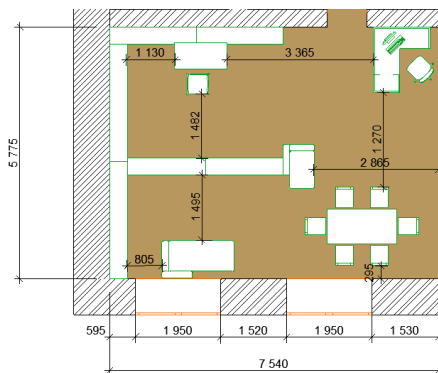


План напольного покрытия

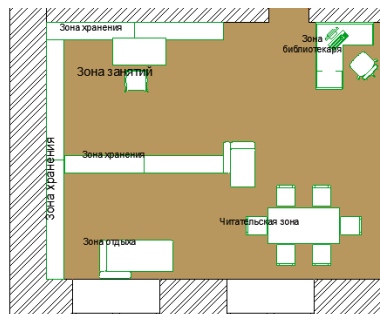


1. Место библиотекаря
2. Читальная зона
3. Зона групповых занятий

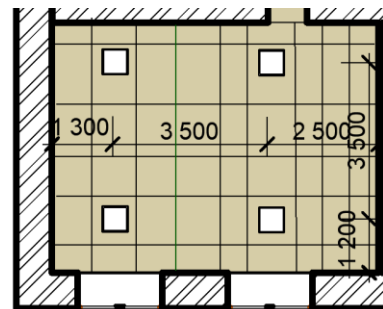
План расстановки мебели



Функциональное зонирование



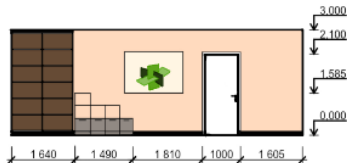
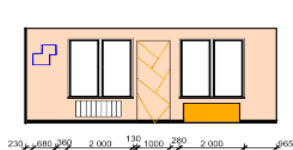
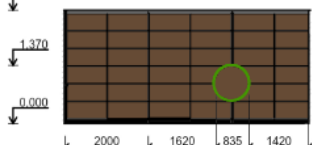
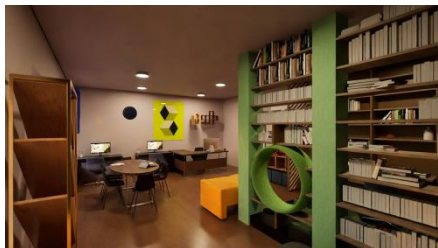
План осветительных приборов





ГРАНТЫ  
ПЕРВЫХ  
В ДЕЙСТВИИ

# Визуализация с показом функциональных зон

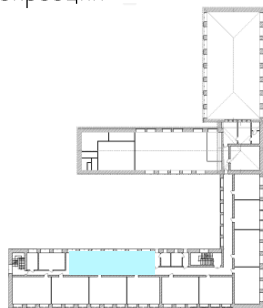




# Визуализация с показом функциональных зон

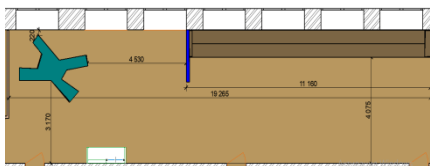
План размещения в структуре 1 этажа

Рекреация

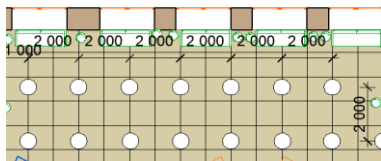


1. Зона общения
2. Зона отдыха

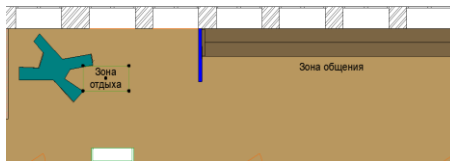
План расстановки мебели



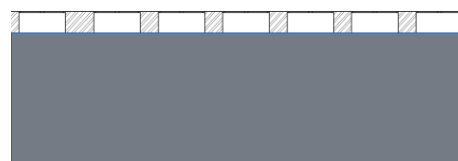
План осветительных приборов



Функциональное зонирование



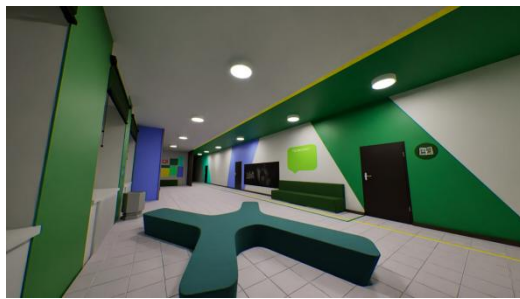
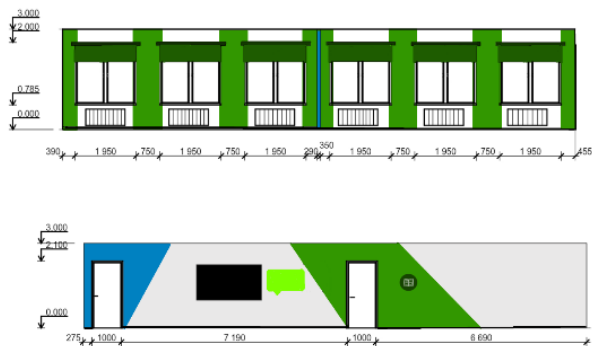
План напольного покрытия





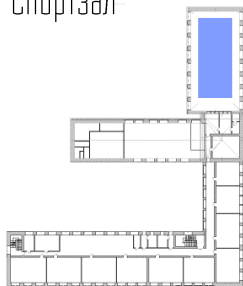
ГРАНТЫ  
ПЕРВЫХ  
В ДЕЙСТВИИ

# Визуализация с показом функциональных зон

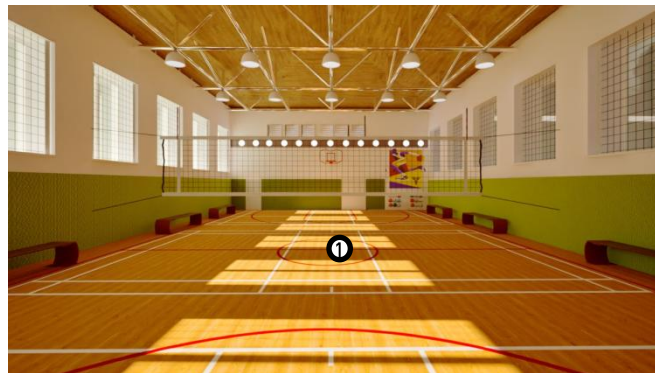


# Визуализация с показом функциональных зон

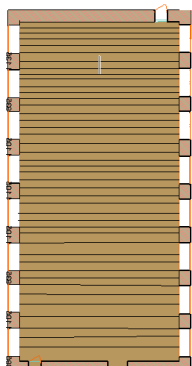
План размещения в структуре 1 этажа  
Спортзал



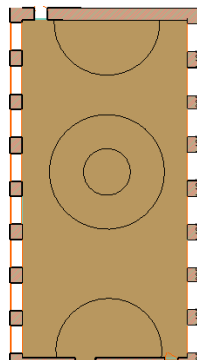
1. Зона для занятия спортом



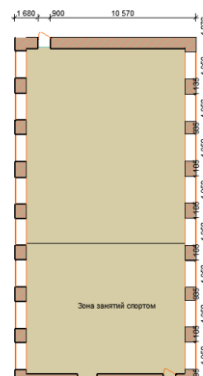
План напольного покрытия



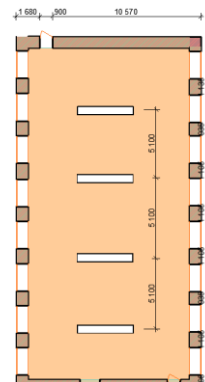
План расстановки мебели



Функциональное зонирование

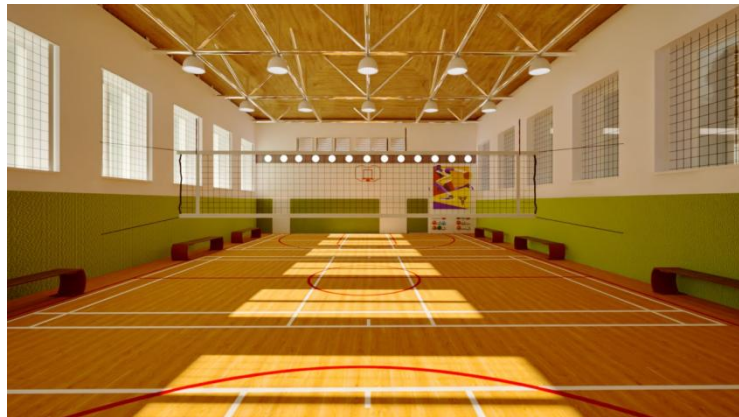
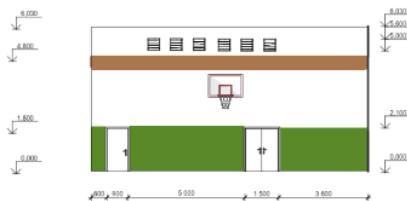
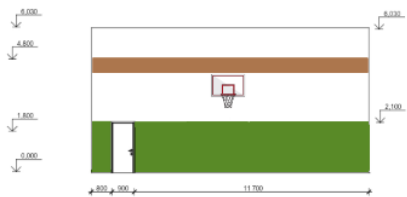
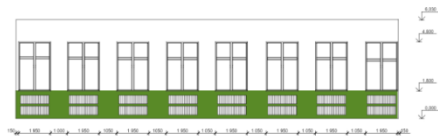
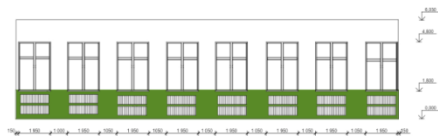


План осветительных приборов



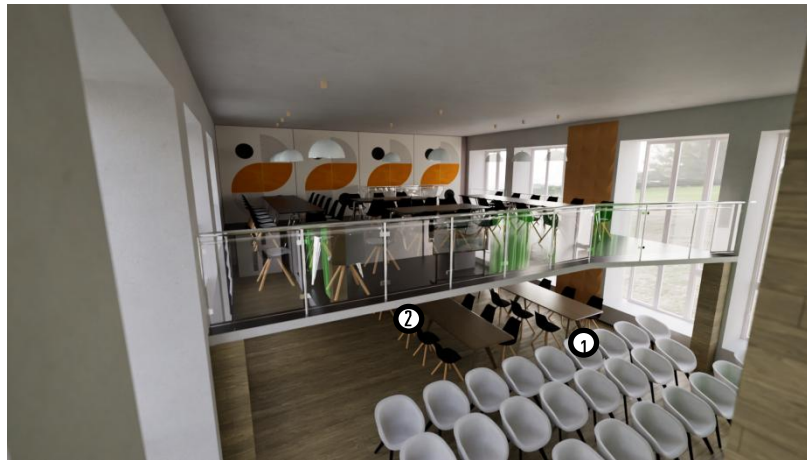
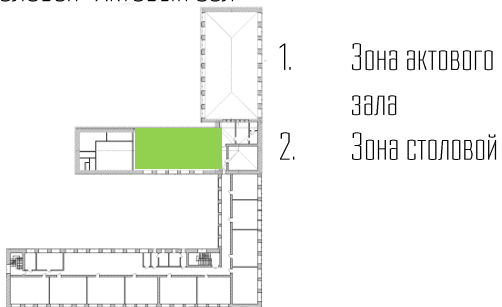


# Визуализация с показом функциональных зон

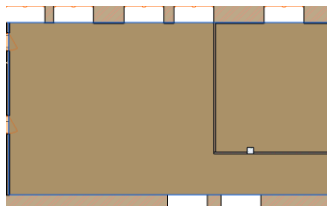


# Визуализация с показом функциональных зон

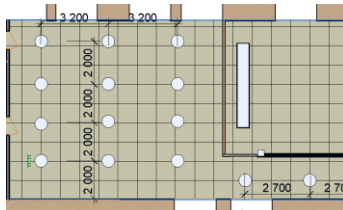
План размещения в структуре 1 этажа  
Столовая- Актовый зал



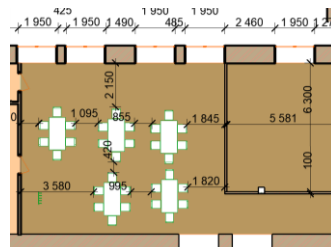
План напольного покрытия



План осветительных приборов



План расстановки мебели



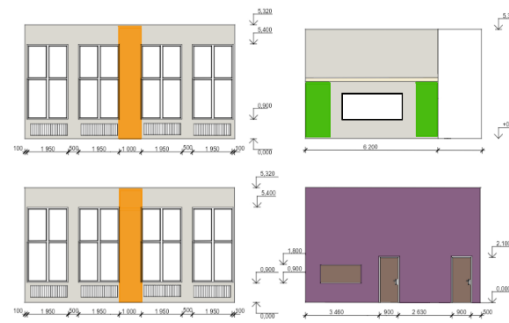
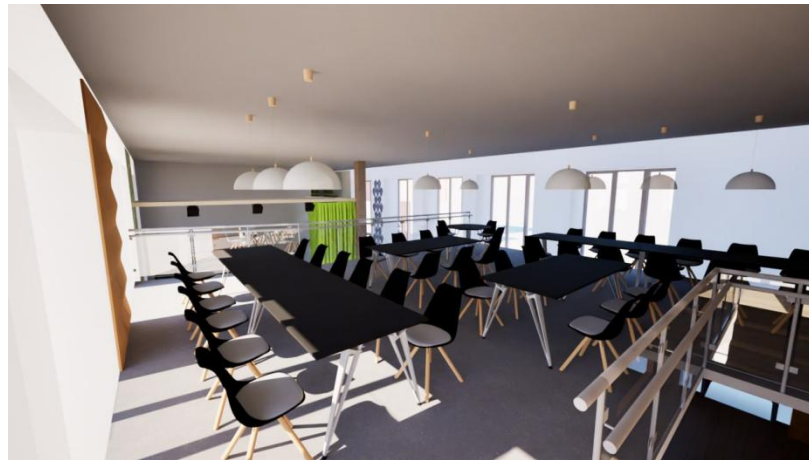
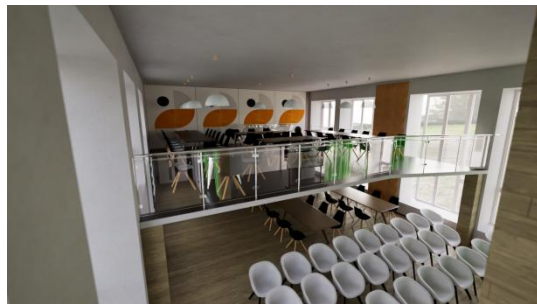
Функциональное зонирование





# Визуализация с показом функциональных зон

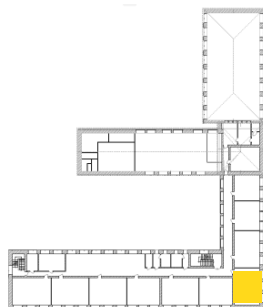
ГРАНТЫ  
ПЕРВЫХ  
В ДЕЙСТВИИ



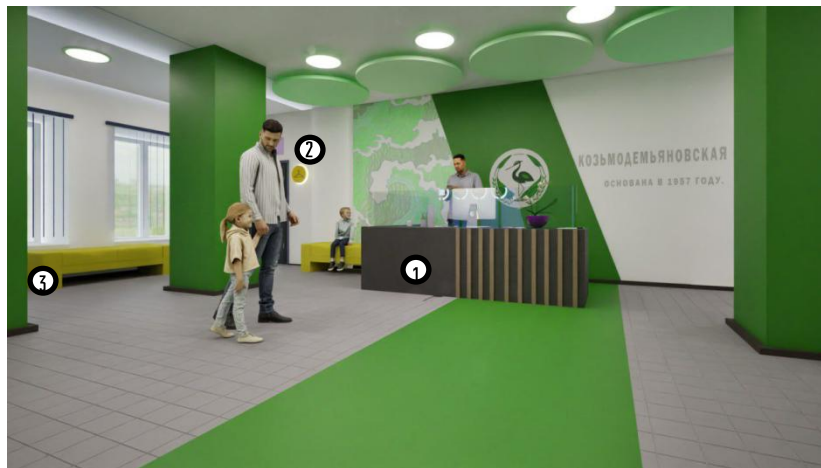


# Визуализация с показом функциональных зон

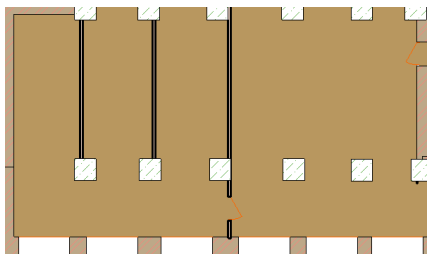
План размещения в структуре 1 этажа  
Входная зона



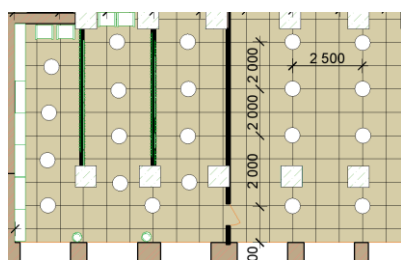
1. Зона пропускного контроля
2. Зона гардероба
3. Входная зона



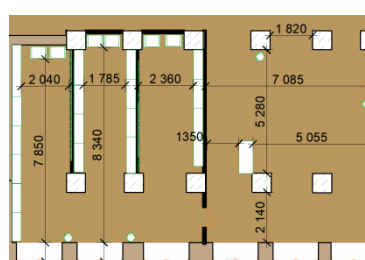
План напольного покрытия



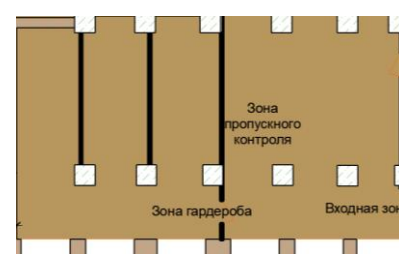
План осветительных приборов



План расстановки мебели

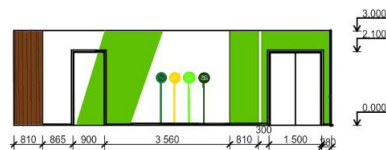
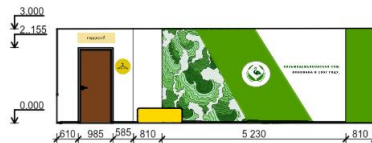


Функциональное зонирование





# Визуализация с показом функциональных зон



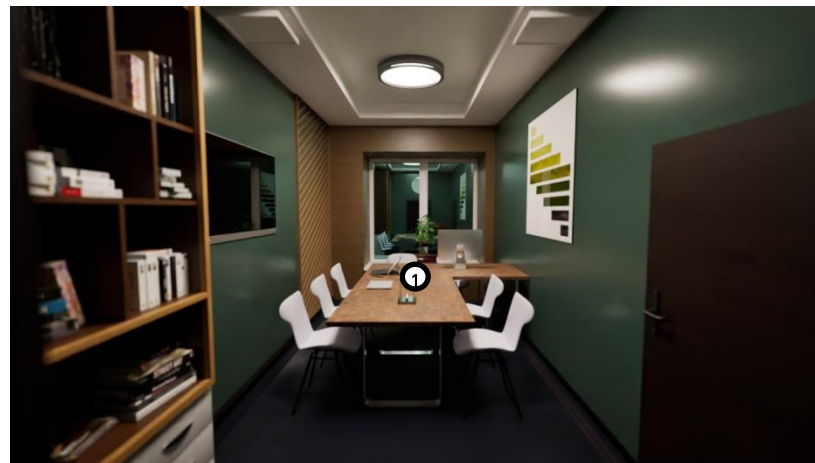


# Визуализация с показом функциональных зон

План размещения в структуре 1 этажа  
Учительская



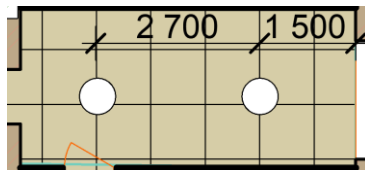
1. Зона переговоров



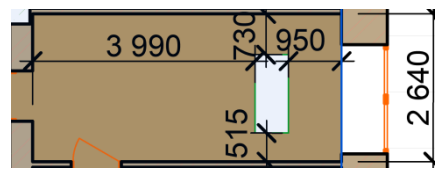
План напольного покрытия



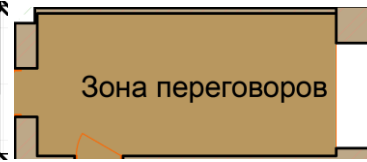
План осветительных приборов



План расстановки мебели



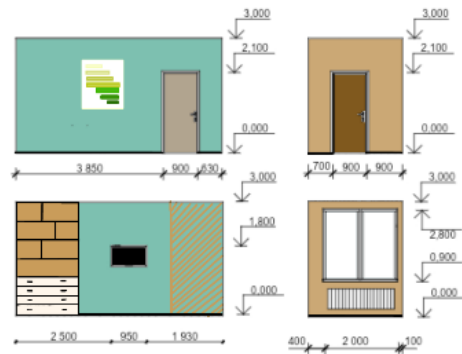
Функциональное зонирование





ГРАНТЫ  
ПЕРВЫХ  
В ДЕЙСТВИИ

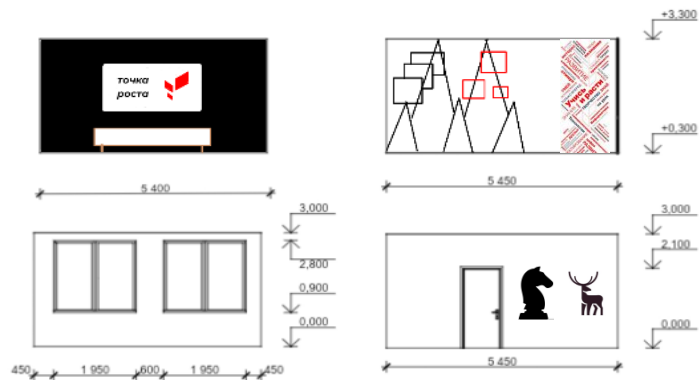
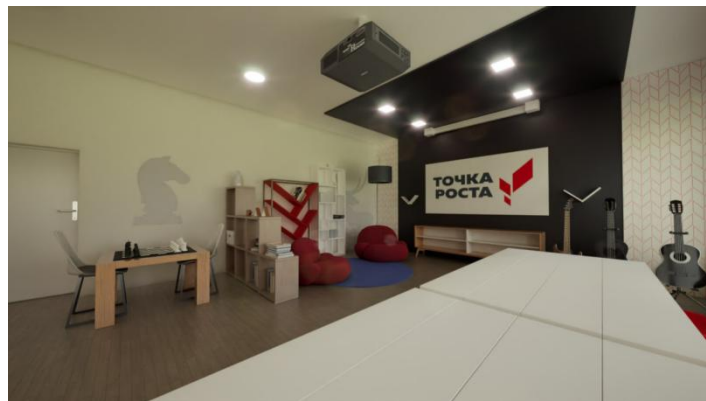
# Визуализация с показом функциональных зон







# Визуализация с показом функциональных зон





# ЭЛЕМЕНТЫ ФИРМЕННОГО СТИЛЯ

## НАВИГАЦИЯ, ИНФОГРАФИКА



ЛОГОТИП



НАВИГАЦИЯ





# МАТРИЦА ОСНОВНЫХ МАТЕРИАЛОВ ПРОЕКТА



[https://blagoveschen.sk.marx-mebel.ru/upload/resize\\_cache/iblock/24f/446\\_320\\_2/pufi\\_ok\\_4.jpg](https://blagoveschen.sk.marx-mebel.ru/upload/resize_cache/iblock/24f/446_320_2/pufi_ok_4.jpg)



[https://blagoveschen.sk.marx-mebel.ru/upload/resize\\_cache/iblock/24f/446\\_320\\_2/pufi\\_ok\\_4.jpg](https://blagoveschen.sk.marx-mebel.ru/upload/resize_cache/iblock/24f/446_320_2/pufi_ok_4.jpg)



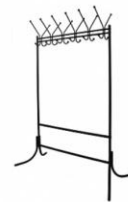
[https://blagoveschen.sk.marx-mebel.ru/upload/resize\\_cache/iblock/24f/446\\_320\\_2/pufi\\_ok\\_4.jpg](https://blagoveschen.sk.marx-mebel.ru/upload/resize_cache/iblock/24f/446_320_2/pufi_ok_4.jpg)



[https://blagoveschen.sk.marx-mebel.ru/upload/resize\\_cache/iblock/24f/446\\_320\\_2/pufi\\_ok\\_4.jpg](https://blagoveschen.sk.marx-mebel.ru/upload/resize_cache/iblock/24f/446_320_2/pufi_ok_4.jpg)



[https://blagoveschen.sk.marx-mebel.ru/upload/resize\\_cache/iblock/24f/446\\_320\\_2/pufi\\_ok\\_4.jpg](https://blagoveschen.sk.marx-mebel.ru/upload/resize_cache/iblock/24f/446_320_2/pufi_ok_4.jpg)



[https://blagoveschen.sk.marx-mebel.ru/upload/resize\\_cache/iblock/24f/446\\_320\\_2/pufi\\_ok\\_4.jpg](https://blagoveschen.sk.marx-mebel.ru/upload/resize_cache/iblock/24f/446_320_2/pufi_ok_4.jpg)



## КОМАНДА ПРОЕКТА

1. Ротко Альяна
2. Кузьменко Максим
3. Тимошенко Алёна
4. Губанищев Андрей
5. Велишкевич Кристина