

КОМАНДА:

АМУРСКОГО КОЛЛЕДЖА  
СТРОИТЕЛЬСТВА И ЖИЛИЩНО-  
КОММУНАЛЬНОГО ХОЗЯЙСТВА

ДИЗАЙН-ПРОЕКТ:

ШКОЛА С.РАЗДОЛЬНОЕ



ОРГАНИЗАТОРЫ:



МИНИСТЕРСТВО НАУКИ  
И ВЫСШЕГО ОБРАЗОВАНИЯ  
РОССИЙСКОЙ ФЕДЕРАЦИИ



МИНИСТЕРСТВО  
ПРОСВЕЩЕНИЯ  
РОССИЙСКОЙ  
ФЕДЕРАЦИИ



ПРИ ПОДДЕРЖКЕ:



## ПРЕПОДАВАТЕЛИ



Гинц Елена Федоровна  
Куратор



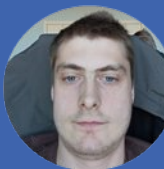
Рукосуева Ю.А.

## КОМАНДА

Сухоненко Татьяна  
Великая Лина  
Щепёткина Анастасия



Богдан Диана  
Волкова Доминика  
Никулин Денис



Ункунов Владислав  
Дзюба Марина



## МЕСТОРАСПОЛОЖЕНИЕ ОБЪЕКТА



АМУРСКАЯ ОБЛАСТЬ

ШКОЛА ИМЕНИ Г.П. КОТЕНКО

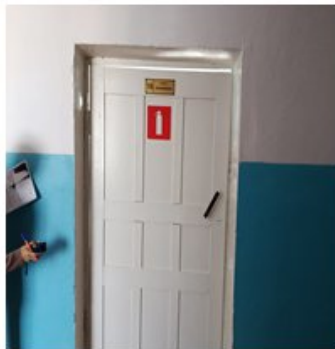
Год основания: 1923 года  
Проектная численность: 287 ученика  
Фактическая наполняемость: 274 ученика  
Вместимость по классам: 300 ученика  
Этажность: 3 этажа  
Общая площадь здания: 1600 м<sup>2</sup>  
Площадь территории: 22842 м<sup>2</sup>

Особенности: На входе расположен памятник Г. П. Котенко. На участке есть спортивная площадка. Также есть теплица, где выращиваются свои овощи для приготовления еды. фактическая наполняемость, вместимость класса, особенности образовательного процесса, техническая характеристика (общая площадь здания, площадь прилегающего участка)

Физический износ здания  
Моральное устаревание среды  
Несоответствие современным требованиям  
обучения  
Проблемы видны в фасаде, классах, инженерии и  
зонах отдыха — требуют системного решения.



# МЕТОДЫ СОУЧАСТВУЮЩЕГО ИССЛЕДОВАНИЯ



1

Методы  
измерения  
следа



2

Метод  
наблюдения.  
**Экскурсия и  
фотофиксация**



3

Графическое  
анкетирование  
**1-4 классы**



4

Эмоциональная  
оценка  
пространства  
**5-8 классы**



5

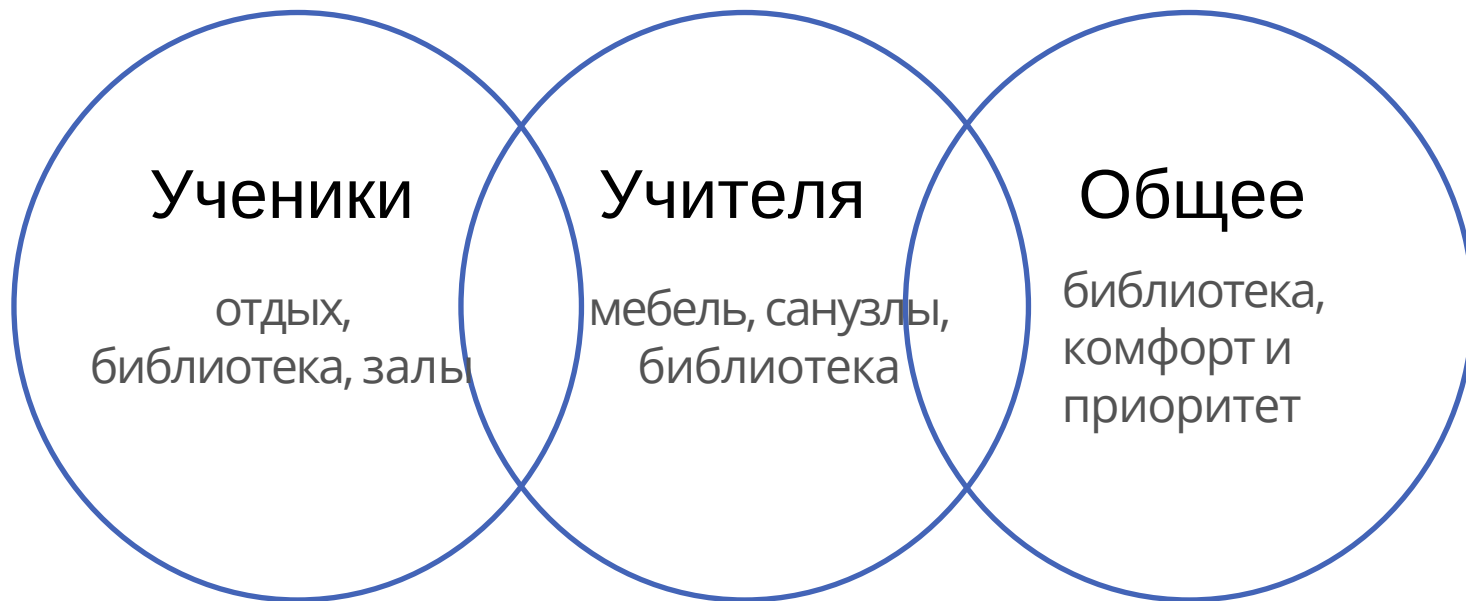
Карта мыслей  
**9-11 классы**



6

Творческая эссе  
"будущее моей  
школы"  
**9-11 классы**

## ИТОГИ СОУЧАСТВУЮЩЕГО ИССЛЕДОВАНИЯ



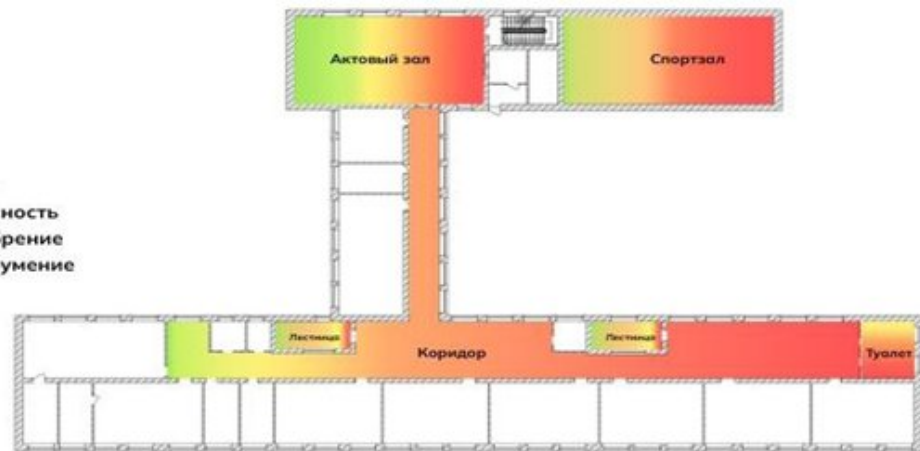
Ключевые запросы: зоны отдыха, современная библиотека, обновление залов, новая мебель, реконструкция санузлов. Диаграмма показывает пересечения и приоритеты для планирования.

## ИТОГИ СОУЧАСТВУЮЩЕГО ИССЛЕДОВАНИЯ

Систематизация стикеров. Температура школы.



План 1 этажа



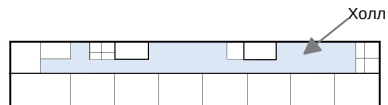
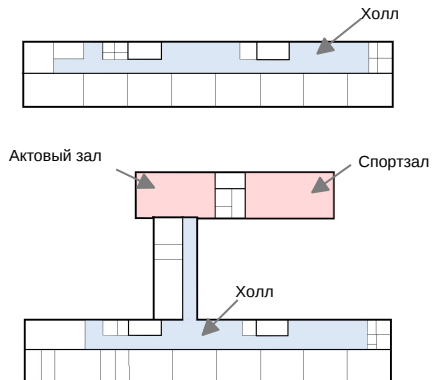
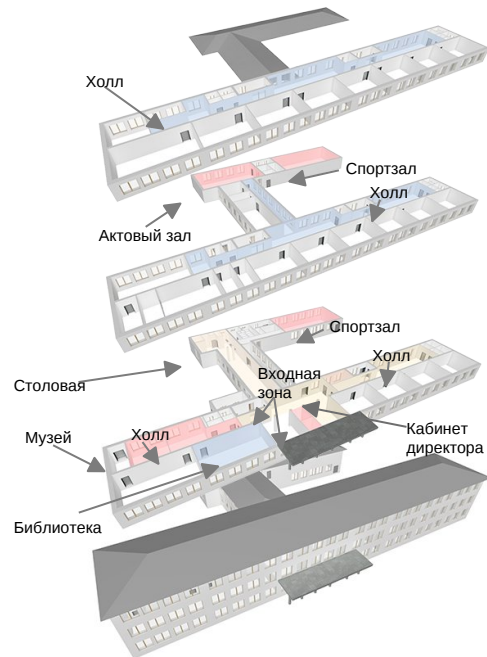
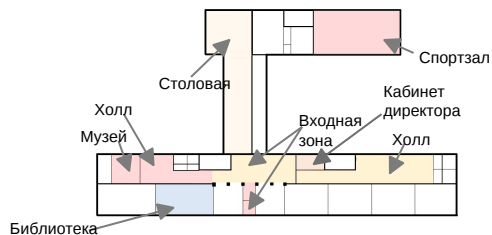
План 2 этажа



План 3 этажа

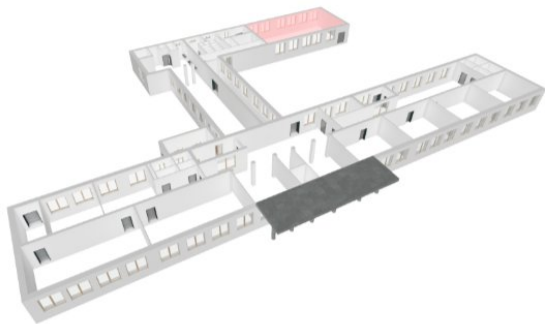
- Гнев
- Опасность
- Одобрение
- Недоумение

Взрыв-схема

ТРЕТИЙ  
ЭТАЖВТОРОЙ  
ЭТАЖПЕРВЫЙ  
ЭТАЖ

# Визуализация помещения и планировка

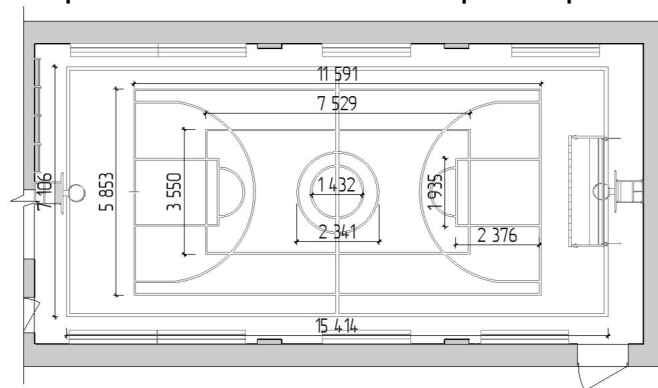
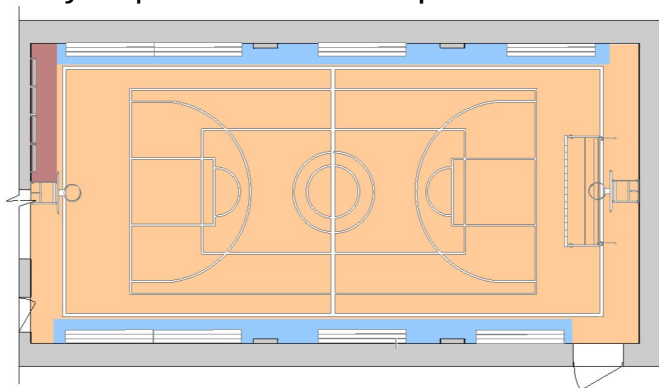
## Спортзал



Функциональное зонирование

План расстановки мебели с размерами

- Зона турников
- Спортивная зона
- Зона отдыха



# Трансформация пространства: Спортзал

До:

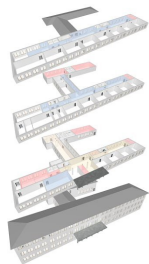


ПОСЛЕ:



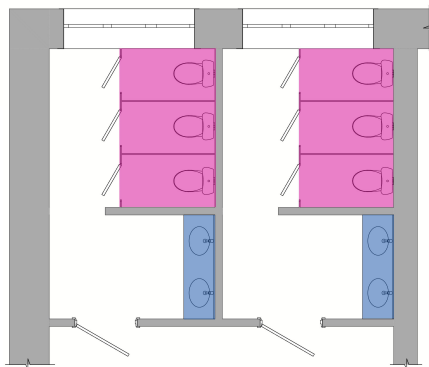
# Визуализация помещения и планировка

## Санузел

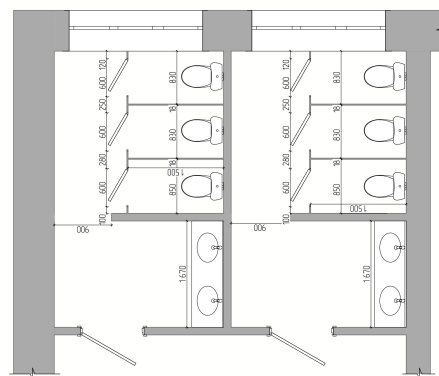


### Функциональное зонирование

- Зона умывания
- Зона санитарного узла



### План расстановки мебели



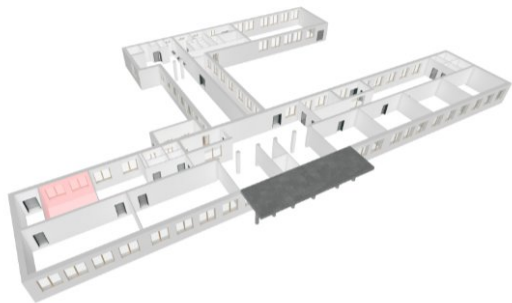
# Трансформация пространства: Санузел

До:



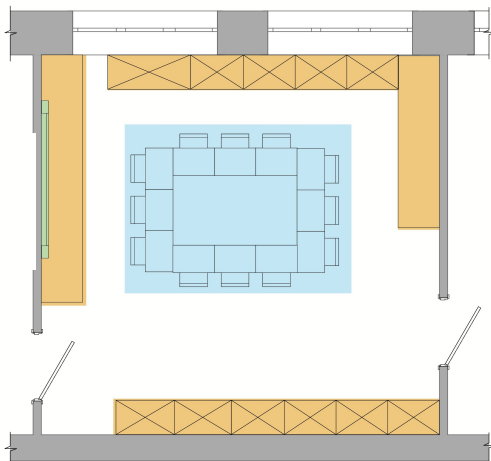
После:



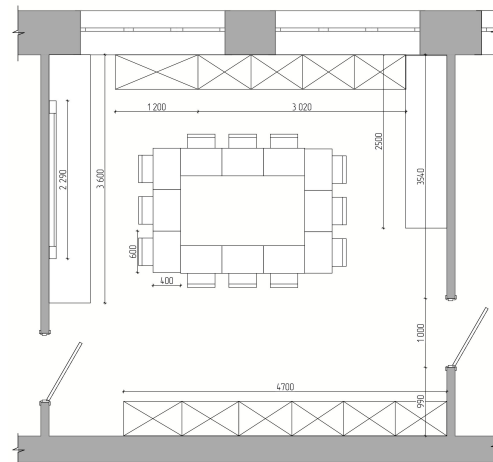


### Функциональное зонирование

- Зона хранения
- Зона групповой работы
- Зона интерактива



### План расстановки мебели



До:

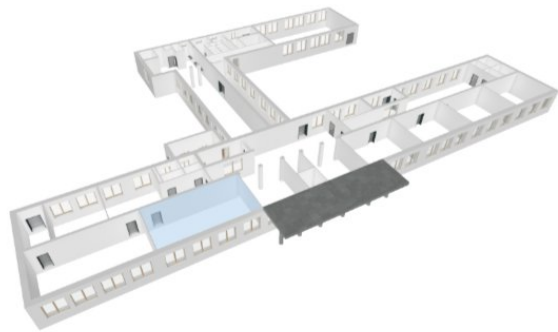


ПОСЛЕ:

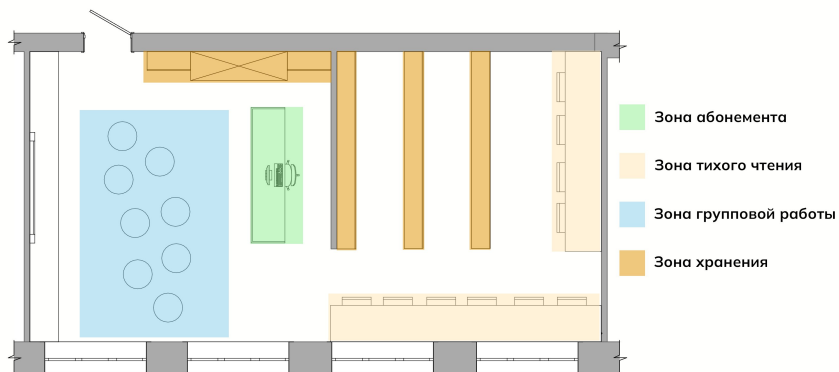


# Визуализация помещения и планировка

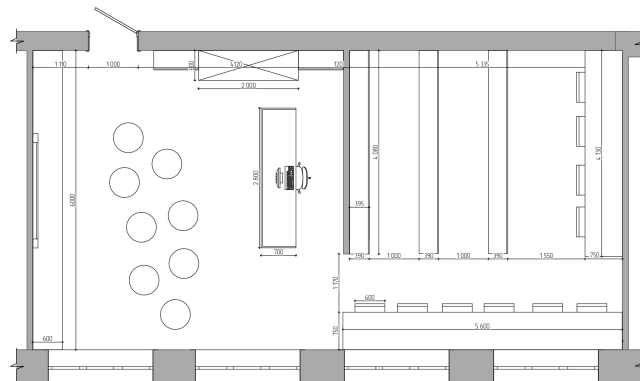
## Библиотека



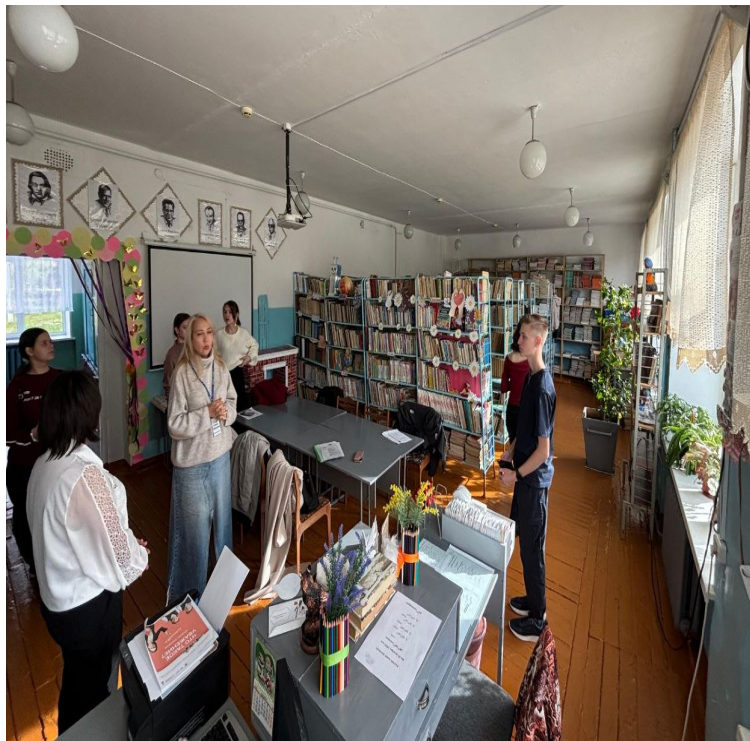
### Функциональное зонирование



### План расстановки мебели



До:

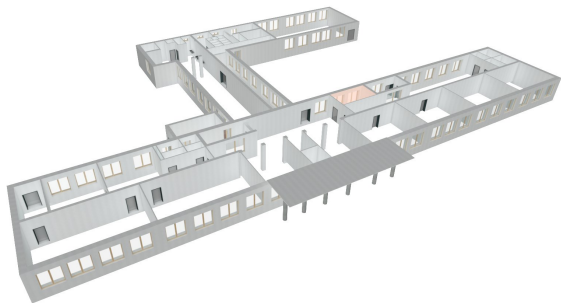


После:

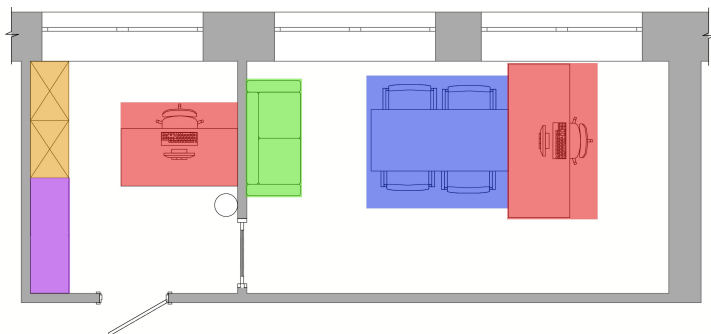


# Визуализация помещения и планировка

## Кабинет директора

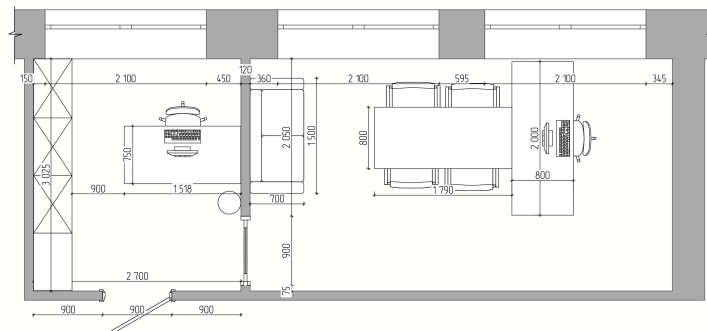


## Функциональное зонирование



- Зона хранения
- Зона для совещаний
- Зона отдыха
- Рабочая зона
- Зона ожидания

## План расстановки мебели



# Трансформация пространства: Кабинет директора

До:

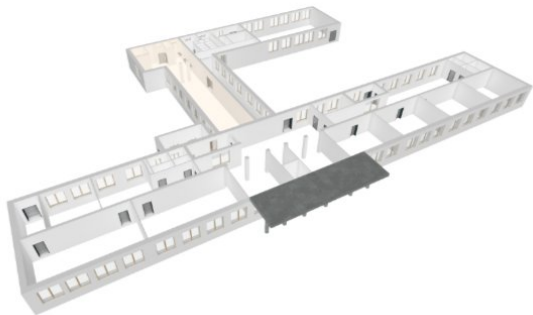


После:



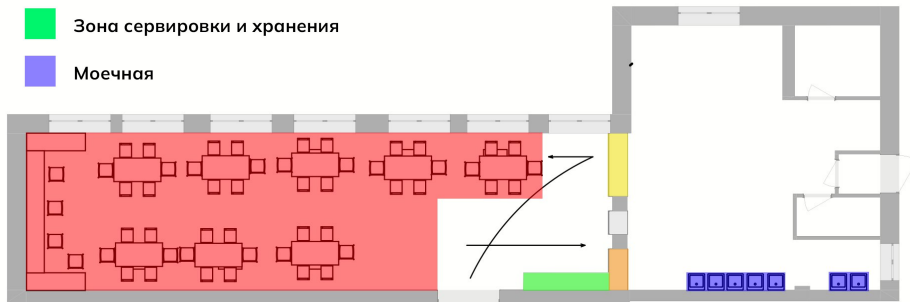
# Визуализация помещения и планировка

## Столовая

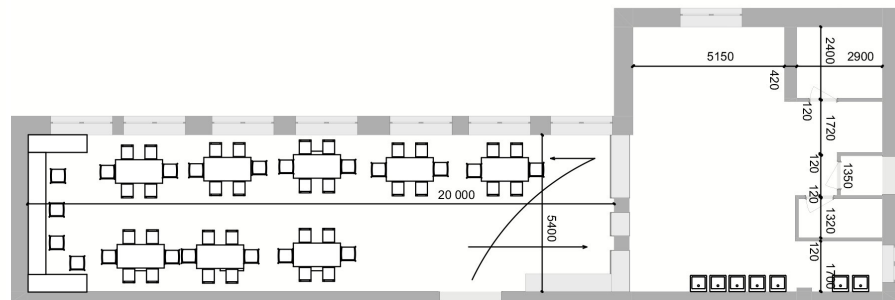


### Функциональное зонирование

- Обеденная зона
- Раздаточная
- Зона сервировки и хранения
- Моечная



### План расстановки мебели с размерами



# Трансформация пространства: Столовая

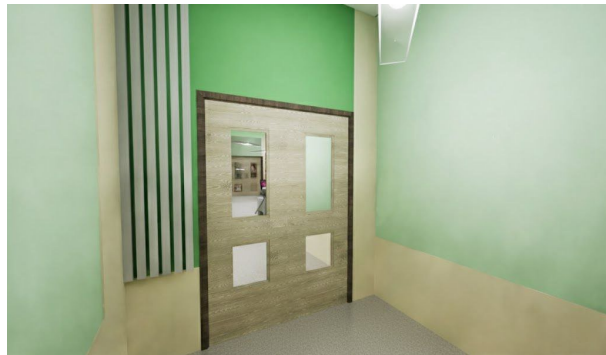
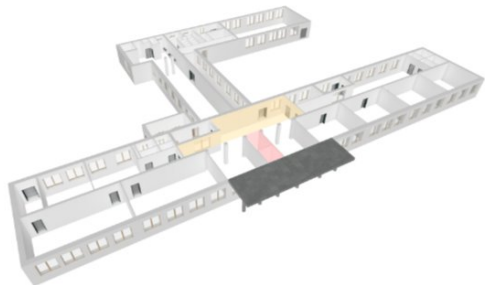
До:

После:

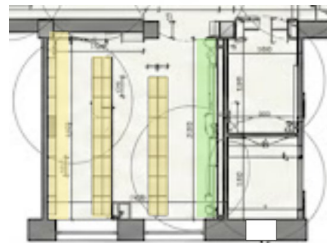
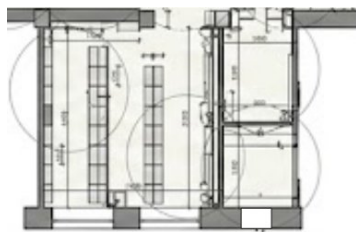


# Визуализация помещения и планировка

## Входная зона

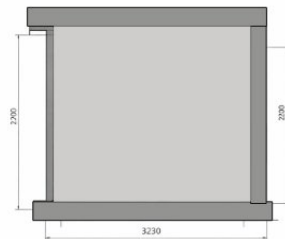


Функциональное зонирование



Зона отдыха  
Гардероб

План  
покрытия  
пола

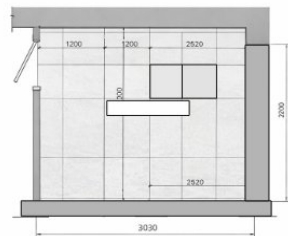


Серая керамическая плита 1200x600 мм  
 $S = 11,33 \text{ м}^2$

$S_2 = 11,74 \text{ м}^2$

$S_1 = 11,33 \text{ м}^2$

План привязка  
осветительных  
приборов



Потолок Армстронг со встроенными  
светодиодными светильниками  
с драйвером армстронг SONNEN  
стандарт 4000 К, нейтральный белый, с  
595x595x30 мм, 40 Вт, матовый,  
237154

$S_1 = 11,33 \text{ м}^2$

$S_2 = 11,74 \text{ м}^2$

План расстановки мебели

# Трансформация пространства: Входная зона

До:

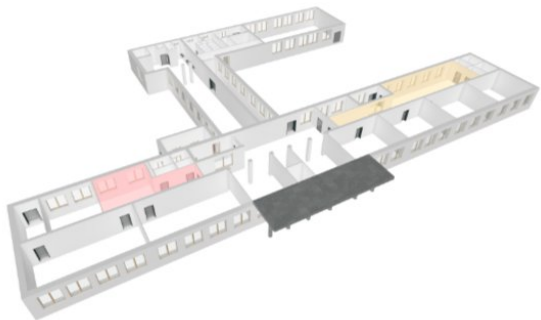


После:



# Визуализация помещения и планировка

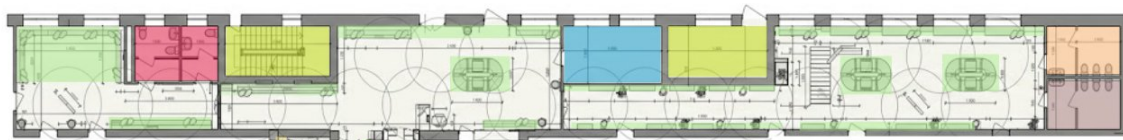
Холл 1-го этажа



Функциональное зонирование



План расстановки мебели



- Зона отдыха
- Тех помещение
- Лестница
- Гардероб
- Кабинет директора
- Туалет для девочек
- Туалет мальчиков

# Трансформация пространства: Холл 1-го этажа

До:

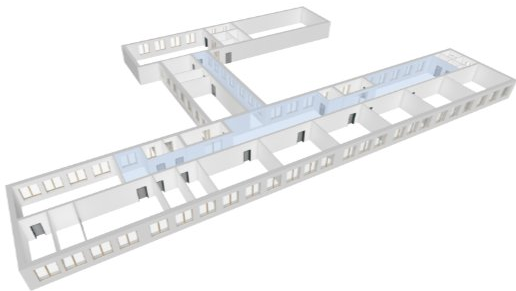


После:

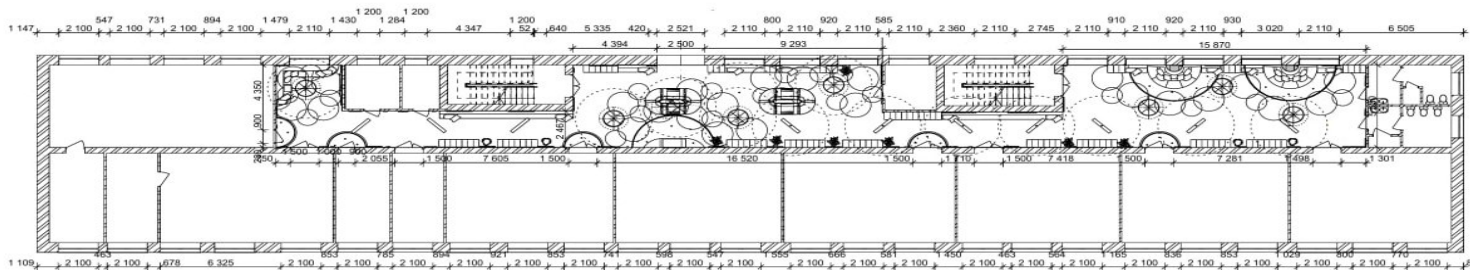
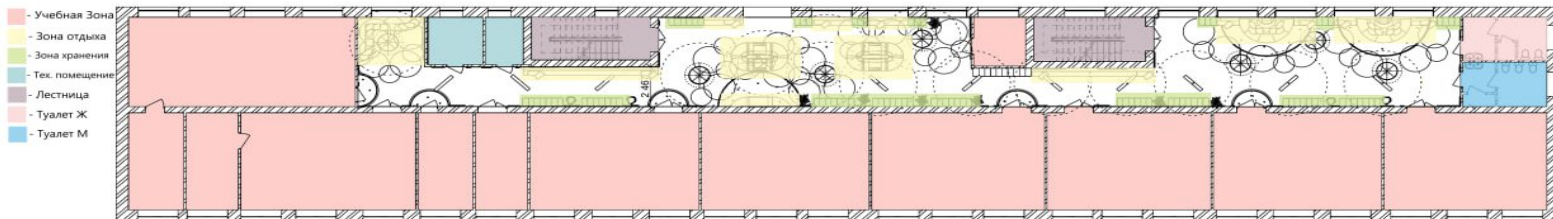


# Визуализация помещения и планировка

## Холл 2-го этажа



Функциональное  
зонирование



План  
расстановки  
мебели

# Трансформация пространства: Холл 2-го этажа

До:

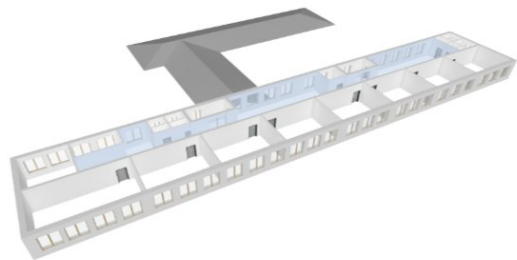


После:

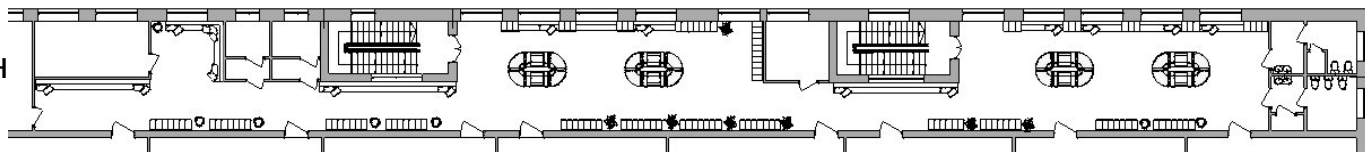


# Визуализация помещения и планировка

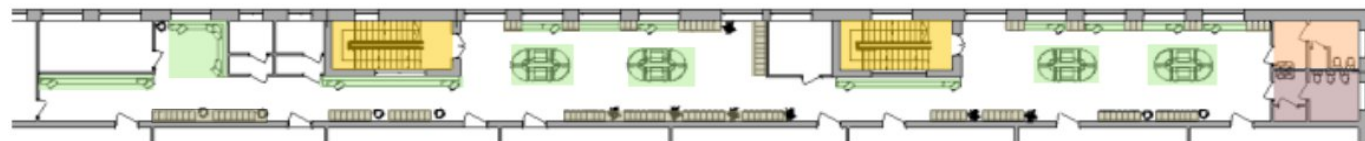
Холл 3-го этажа



Функциональное зонирован



План расстановки мебели



- Зона отдыха
- Тех помещение
- Лестница
- Туалет для девочек
- Туалет мальчиков

# Трансформация пространства: Холл 3 этажа

До:

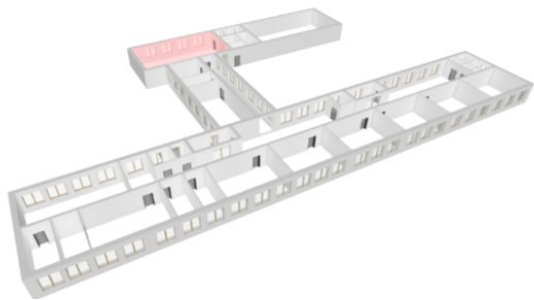


ПОСЛЕ:

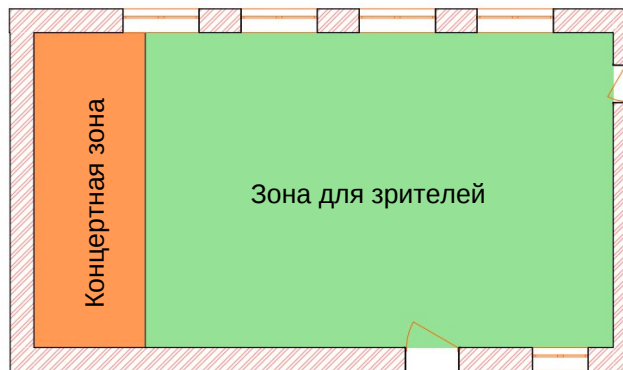


# Визуализация помещения и планировка

## Актuвый зал



## Функциональное зонирование



## План расстановки мебели



# Трансформация пространства: АКТОВЫЙ ЗАЛ

До:

После:



## Отделочные материалы



- Экологичность
- Пожаробезопасность
- Износостойкость
- Гипоаллергенность

Выбор материалов опирается на безопасность, долговечность и комфорт. Пиктограммы облегчают коммуникацию с подрядчиками.

## Мебель



## Роль ИИ в проекте:

- Генерация реалистичных текстур
- Подбор эргономичной мебели
- Оптимизация естественного и искусственного освещения
- Ускорение рендеринга и вариантов



## Человек + ИИ

ИИ — инструмент; человек — автор смысла, ответственности и эмпатии.

# Человек + ИИ: Сбалансированный Подход

Искусственный интеллект является мощным инструментом, но роль человека остается центральной в создании значимых и ответственных решений.



**ИИ — Инструмент:** Автоматизирует рутинные задачи, генерирует варианты, оптимизирует процессы.



**Человек — Автор:** Привносит смысл, этическую ответственность и эмпатию в проект.



Сочетание этих сильных сторон позволяет создавать инновационные и гуманные образовательные пространства.

# Использование ИИ в разработке фирменного стиля

МОУ «РАЗДОЛЬНЕНСКАЯ  
СРЕДНЯЯ ОБЩЕОБРАЗОВАТЕЛЬНАЯ  
ШКОЛА ИМЕНИ Г. П. КОТЕНКО»



**КОРНИ — В ЗЕМЛЕ,  
КРЫЛЬЯ — В ЗНАНИИ**

**ЗНАНИЯ · ТРУД · БУДУЩЕЕ.**

Логотип

Символ роста и знаний,  
вдохновляющий на новые  
открытия.



Фрагмент интерьера

Пример использования фирменных элементов в  
дизайне пространств.



#ebd575



#4c542d



#dca937

Цветовая  
палитра  
Спокойные  
оттенки для  
создания  
комфортной  
атмосферы.